



Certification No. HK03/0317
ISO 9001:2000

Jassun

Краткое руководство

Видеорегистраторы

jassun.ru

Краткое руководство

Начало работы

Включение

Подключите источник питания и включите выключатель питания. Загорится индикатор питания, сообщая о включении видеорегистратора. После запуска раздастся звуковой сигнал. Настройкой по умолчанию для видеовыхода является режим вывода в несколько окон. Если время запуска оказывается в пределах заданного времени видео, функция записи видео по времени запускается автоматически. В этом случае загорается индикатор соответствующего канала, и цифровой видеорегистратор работает в обычном режиме.

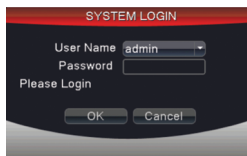
Примечание. 1. Убедитесь, что входное напряжение соответствует выключателю питания цифрового видеорегистратора.

2. Требования к источнику питания: 220 В±10% /50-60 Гц.

Для защиты источника питания рекомендуется использовать ИБП, если это возможно.

Вход в систему

После загрузки цифрового видеорегистратора пользователь должен войти в систему, используя соответствующие функции, предоставляемые системой. Предусмотрены три пользовательские настройки: **Admin** (Администратор), **Guest** (Гость) и **Default** (По умолчанию). По умолчанию у пользователя Admin (Администратор) пароль отсутствует. Admin – это имя суперпользователя. Guest (Гость) и Default (По умолчанию) – это имена обычных пользователей, определенных производителем.



ВХОД В СИСТЕМУ

SYSTEM LOGIN – ВХОД В СИСТЕМУ
User Name – Имя пользователя
Password – Пароль
Please Login – Пожалуйста, войдите в систему
OK – Подтвердить
Cancel – Отмена

Защита с помощью пароля. Если пароль неправильно вводится три раза подряд, инициируется сигнал тревоги. Если пароль неправильно вводится пять раз подряд, учетная запись будет заблокирована. (После перезагрузки или через полчаса учетная запись будет автоматически разблокирована).

Режим записи

Установите параметры записи (основной поток (main stream)) и сетевые параметры (дополнительный поток (extra stream)) видео и аудио сигнала.

Настройка плана записи цифрового видеорегистратора.

Примечание: должен быть по крайней мере один жесткий диск для чтения и записи.

Канал (Channel): Выберите соответствующий номер канала, чтобы настроить канал. Чтобы настроить все каналы, выберите пункт all (все).

Установка (Set): Отображение параметров записи (основной поток) и параметров сети (дополнительный поток)

Видео/ Аудио (Video/Audio): Установите одновременную запись видео и аудио.

Разрешение (Resolution): Установите разрешение записи. Более высокое разрешение обеспечивает лучшее качество записи, но занимает больше

емкости жесткого диска. Наоборот, более низкое разрешение означает худшее качество записи и занимает меньше емкости жесткого диска.

Частота кадров (кадр/с) (Frame Rate (FPS)): Установите частоту кадров записи; чем выше частота кадров записи, тем лучше плавность записанных изображений и тем большую емкость жесткого диска эта запись занимает. Наоборот, чем ниже частота кадров записи, тем ниже плавность записанных изображений и тем меньшую емкость жесткого диска эта запись занимает.

Тип скорости цифрового потока (Bit Rate Type): Установите автоматическое изменение потока записи в соответствии с изменениями изображения.

Качество (Quality): Отрегулируйте качество записи, для выбора доступны шесть классов.

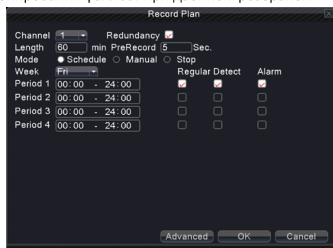
Скорость цифрового потока (Bit Rate (Kb/S)): Установите статические свойства потока записи в фиксированном состоянии потока; чем выше статические свойства потока, тем лучше качество записи, и тем большую емкость жесткого диска эта запись занимает. Наоборот, чем ниже статические свойства потока, тем хуже качество записи, и тем меньшую емкость жесткого диска эта запись занимает.

План записи (Recording plan): Настроить план записи цифрового видеорегистратора.

Резервирование (Redundancy): Выберите возможность резервирования функций для реализации функции двойного резервного копирования файлов. При двойном резервном копировании файлы видео записываются на два жестких диска. При двойном резервном копировании убедитесь, что в рекордере установлено два жестких диска. Один из них является диском для чтения и записи, а другой — резервным диском. (см. раздел 4.7.1 Управление жестким диском, для получения более детальной информации)

Длина (Length): Задайте длительность времени для каждого видеофайла.

Значение по умолчанию: 120 минут.



Предварительная запись (Pre Record): Запись 1-30 секунд до начала действия. (продолжительность определяется по потоку кода).

Режим (Mode): Выберите состояние режима видео: конфигурации, или все остановить.

График (Schedule): Запись в соответствии с заданным типом видео (общий, обнаружение и сигнал тревоги) и интервалом времени..

Ручной режим (Manual): после выбора кнопки manual, соответствующий канал будет осуществлять общую запись всего, что находится в рабочей зоне текущего канала.

Стоп (Stop): Щелкните кнопку Stop, и для соответствующего канала запись остановится независимо от состояния канала.

Рабочая неделя (Week): Выберите дни (с понедельника по воскресенье) или дни на неделе, и он будет записывать в выбранные дни.

Период (Period): Установите временные рамки общих записей, запись начнется только в заданном диапазоне.

Тип записи (Recording type): Задайте тип записи: регулярно, обнаружение или сигнал тревоги.

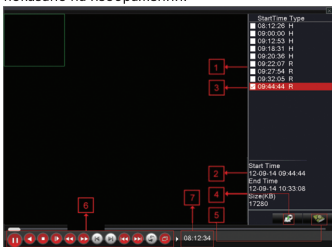
Регулярно (Regular): Выполнение регулярной записи в заданный интервал времени. Этот тип видеофайла показывается как "R".

Обнаружение (Detect): Включите для сигнала "motion detect" (обнаружение движения), "camera mask" (маска камеры) или "video loss" (потеря видеосигнала). Когда настроено включение записи по вышеуказанному сигналу тревоги, включается состояние "detection recording" (запись при обнаружении). Этот тип видеофайла показывается как "M".

Сигнал тревоги (Alarm): Включите внешний сигнал тревоги в заданный интервал времени. Когда настроено включение записи по вышеуказанному сигналу тревоги, включается состояние "detection recording" (запись при обнаружении). Этот тип видеофайла показывается как "A".

Воспроизведение видео

Выберите "desktop shortcut menu" → "playback" → "search" → "play" (Контекстное меню рабочего стола → Воспроизведение → Поиск → Воспроизведение), как показано на изображении. В списке видео файлов выберите файл, появится кнопка "Backup" ("Резервное копирование"), выбранные файлы будут выделены для резервного копирования, как показано на изображении.



Воспроизведение видео

1. Список файлов (listed files)
2. Сведения о файле (file information)
3. Возможность резервного копирования файла (file backup option)
4. Резервное копирование файла (file backup)
5. Поиск файлов (file searching)
6. Управление воспроизведением (playback control)
7. Подсказка для операции воспроизведения (playback state hint)

Примечание. Для жесткого диска, на который сохраняются видеофайлы, должно быть определено состояние "чтение и запись" (read-write) или "только чтение" (read-only). (Описание управления жестким диском см. в разделе 4.7.1)

Список файлов: Просмотр списка файлов, соответствующих условиям поиска → Сведения о файле → Просмотр сведений о найденном файле → Возможность резервного копирования файла → Выбрать файл для резервного копирования.

Примечание. Перед резервным копированием файла необходимо установить устройство хранения с достаточной емкостью. Если резервное копирование прерывается, уже скопированные файлы можно воспроизводить отдельно.

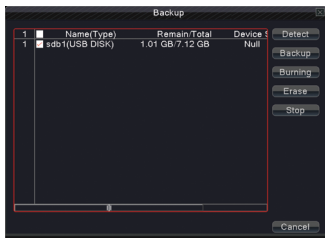
Detect (Обнаружить): Обнаруживает устройство хранения, подключенное к цифровому видеорегистратору, например жесткий USB-диск или флэш-память USB и т.д. (USB-RW).

Backup (Резервное копирование).

Burning (Записать): Записать файлы.

Erase (Стереть): Выберите файл для удаления и нажмите кнопку «Стереть», чтобы удалить файл.

Stop (Остановить): Остановить резервное копирование.



Резервное копирование

Backup (Резервное копирование): Нажмите кнопку "Backup". Появится диалоговое всплывающее окно. Файл резервной копии можно выбрать в соответствии с типом, каналом и временем.

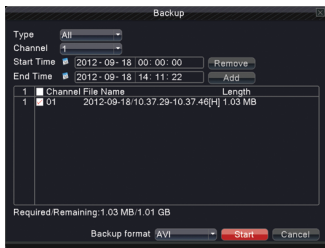
Remove (Удалить): Нажмите, чтобы стереть данные файла.

Add (Добавить): Нажмите, чтобы показать данные файла, удовлетворяющие заданным атрибутам файла.

Start/Pause (Старт/стоп): Нажмите кнопку «Старт», чтобы начать резервное копирование, и нажмите кнопку "пауза", чтобы остановить резервное копирование.

Cancel (Отмена): Во время резервного копирования можно выйти из этого окна для выполнения других функций.

Back format (Формат сжатия): Доступны форматы H.264 и AVI.

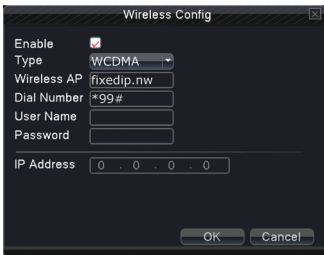


Wireless config

(Конфигурация беспроводных соединений)

Конфигурация коммутируемого доступа в Интернет с помощью 3G модема для реализации подключения клиентских устройств.

Примечание: Только для некоторых моделей, на примере сети «Мегафон Северо-Запад».



Включить (Enable): Выберите, чтобы включить функцию беспроводной сети.

Тип (Type): Тип набора, по умолчанию *Auto* (автоматический) или *WCDMA*.

Точка беспроводного доступа (Wireless AP): Точка доступа *internet* для динамических адресов и *fixedip.nw* для статических.

Набираемый номер (Dial Number): *99#.

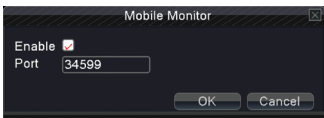
Имя пользователя (User Name): Имя пользователя не указывается.

Пароль (Password): Пароль отсутствует.

IP-адрес (IP Address): Полученный IP-адрес можно использовать для подключения к удаленному доступу.

Мобильный монитор

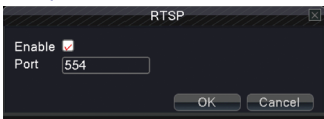
Доступ через мобильный телефон, отображение портов на маршрутизаторе. По соглашению мониторинг клиентского устройства и его работы.



Включить (Enable): Выберите, чтобы включить функцию мобильного телефона.

Порт (Port): Порт для предоставления WiFi.

Настройка RTSP



Включить (Enable): Выберите, чтобы включить функцию протокола RTSP.

Порт (Port): Установить номер порта сервера RTSP.

Настройка Wi-Fi

Подключение к беспроводному маршрутизатору с помощью беспроводного модуля.
Просмотр устройства с помощью IP при условии, что цифровой видеорегистратор имеет возможность подключения к Wi-Fi модулям.

Поиск (Search): Нажмите кнопку “Поиск” (Search) чтобы получить доступ к беспроводной сети.

Включить (Enable): Выберите, чтобы включить функцию Wi-Fi.

SSID: имя беспроводной сети, автоматически подключающейся к устройству беспроводной сети.

Пароль (Password): пароль беспроводной сети.

IP-адрес (IP address): Установите IP-адрес. По умолчанию: 192.168.1.10.

Маска подсети (Subnet mask): Установите код маски подсети.

По умолчанию: 255.255.255.0.

Шлюз (Gateway): Указать шлюз.

По умолчанию: 192.168.1.1.



JSR-03series

jassun.ru